

Tabulka místností	
Číslo	Jméno
2.01	CHODBA
2.02	ŠKOLNÍK 1
2.03	ŠKOLNÍK 2
2.04	LOGOPEDIE
2.05	HERNA tělesná výchova
2.06	RELAXAČNÍ MÍSTNOST
2.07	PRACOVNÍ ČINNOSTI - kuchyňka
2.08	HERNA
2.09	UČEBNA BONIFANTES
2.10	ŠATNA
2.11	CHODBA
2.12	WC PŘEDSÍŇ
2.13	WC
2.14	WC
2.15	WC
2.16	WC PERSONÁL
2.17	SCHODIŠTĚ

Uložení rozvodů:

- 1) Nové silové rozvody budou vedeny nad podhledy a skryté pod omítkou dle ČSN 332130 ve vodorovných a svislých instalačních zónách.
- 2) Budou použity vodiče CYKY nebo jejich ekvivalenty dle způsobu uložení

_____	CYKY 3C * x
_____	CYKY 2A * 1,5
_____	CYKY 3A * 1,5
_____	CYKY 5C * x

Typy kabelů jsou upřesněny na výkrese rozvodnic RP1, RP3

Poznámka

Napěťová soustava : 3+N+PE , TN-C-S, 400/230V, AC , 50Hz

Základní ochrana
Dle ČSN 332000-4-41 ed.2
- izolací dle ČSN 33 2000-4-41 ed.2 příloha A – čl.A1
- kryty dle ČSN 33 2000-4-41ed.2 příloha A – čl.A2

Ochrana při poruše
- Dle ČSN 33 2000-4-41ed.2 :
- automatickým odpojením od zdroje, ČSN 33 2000-4-41ed.2, čl. 411
- jističi s dobou vypnutí do 0,4sec.
- doplňková ochrana použitím proudového chrániče s reziduálním proudem do 30 mA, ČSN 33 2000-4-41ed.2, čl. 415.1
- doplňující ochranné pospojování, ČSN 33 2000-4-41ed.2, čl. 415.2

LEGENDA :

RP2 - Podružný rozvaděč 2NP
RP3 - Podružný rozvaděč 3NP
EOV - elektrický ohříváč vody stávající 160l, 2kW, 230V,50Hz
EOP - elektrický ohříváč vody nový 2kW, 230V,50Hz

- E 1 - Svítidlo LED lineární nástropní
LED svítidlo - 27W, 2910lm,230V,50Hz
E 2 - Svítidlo LED lineární nástropní
LED svítidlo - 53W, 5800lm,230V,50Hz
E 3 - Svítidlo LED lineární nástropní
LED svítidlo - 35W, 3770lm,230V,50Hz
E 4 - Svítidlo LED lineární zavěšené 3,5m
LED svítidlo - 44W, 5400lm,230V,50Hz
E 5 - Svítidlo LED kruhové nástěnné
LED svítidlo - 18W, 2040lm,230V,50Hz, IP54
E 6 - Svítidlo LED čtvercové nástropní
LED svítidlo - 27W, 2930lm,230V,50Hz, IP54
E 7 - Svítidlo LED lineární zavěšené 3,5m
LED svítidlo - 53W, 6590lm,230V,50Hz
E 8 - Svítidlo LED lineární nástropní
LED svítidlo - 58W, 7280lm,230V,50Hz
E 9 - Svítidlo LED kruhové nástěnné
LED svítidlo - 27W, 2930lm,230V,50Hz, IP54
E 10 - Svítidlo LED čtvercové nástropní
LED svítidlo - 13W, 1490lm,230V,50Hz, IP54
E 11 - Svítidlo LED lineární nástropní
LED svítidlo - 35W, 4280lm,230V,50Hz
E 12 - Svítidlo LED nástěnné
LED svítidlo - 27W, 2930lm,230V,50Hz, IP54
N 1 - Svítidlo LED nástěnné - NOUZOVÉ
LED svítidlo - 5W,230V,50Hz, 1 hod

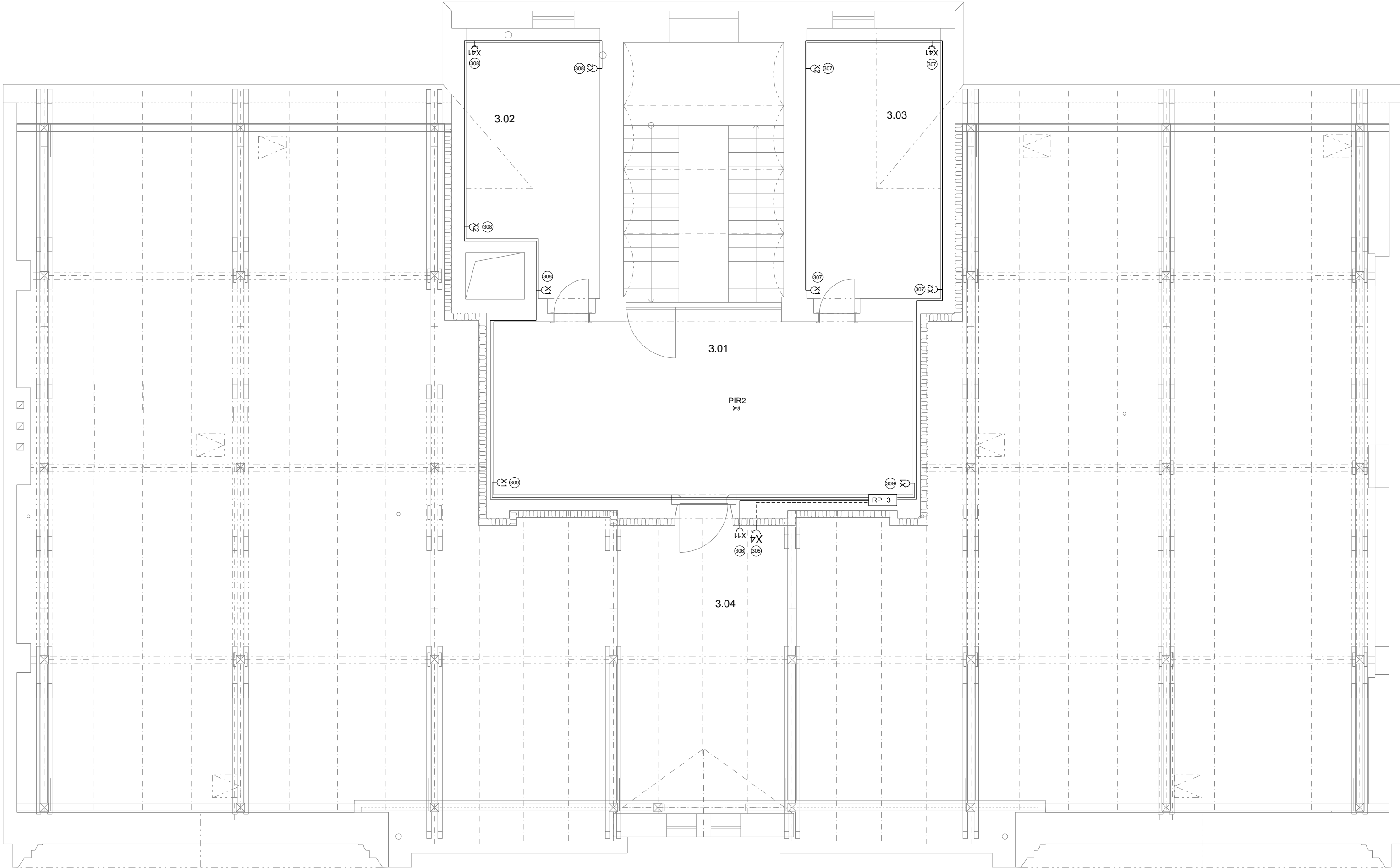
- PIR 1 - pohybový spínač osvětlení nástěnný 180st. , 230V,10A, 50Hz
PIR 2 - pohybový spínač osvětlení nástropní 360st. , 230V,10A, 50Hz
V 1 - vypínač jednopólový vestavný - 250V,10A,50Hz
V 2 - přepínač střídivý vestavný - 250V,10A,50Hz
V 3 - přepínač sériový vestavný - 250V,10A,50Hz

- X 1 - zásuvka vestavná interiérová 250V,16A,50Hz
X 2 - dvojzásuvka vestavná interiérová 2*250V,16A,50Hz
X 3 - krabicová rozvodka vestavná, 400V,16A, 50Hz
X 4 - zásuvka nástěnná 400V,16A,50Hz, IP44
X11- zásuvka nástěnná 250V,16A,50Hz, IP44
X30 - zásuvka interiérová trojrámeček 2*250V,16A,50Hz
X40 - zásuvka interiérová čtyřrámeček 4*250V,16A,50Hz
X41 - zásuvka interiérová pětirámeček 4*250V,16A,50Hz + DATA

- XD - datová zásuvka RJ 45
DT - videotelefon komunikačního zařízení

TENTO VÝKRES PODLEHÁ OCHRANĚ DLE PŘÍSLUŠNÝCH USTANOVENÍ
AUTORSKÉHO ZÁKONA A ETICKÉHO ŘÁDU ČKAIT.
KOPÍROVÁNÍ A PUBLIKOVÁNÍ BEZ SOUHLASU AUTORA JE ZAKÁZÁNO

INVESTOR:	Město Chrudim, IČ 00270211 53716 Chrudim, Resselovo náměstí 77			
MÍSTO STAVBY:	537 01 Chrudim, Na Valech 193			
HLAVNÍ PROJEKTANT:				
NÁZEV AKCE:	MŠ Na Valech 193, Chrudim Výměna stropní konstrukce	DATUM:	10/2020	PARÉ:
		Č. ZAK. :	1382/10/2020	
		STUPEŇ PD:	DPS	
ČÁST:	D.1.4.1. - ELEKTROINSTALACE	MĚŘITKO :	1:75	
		VÝKRESOVÁ ČÁST		
VÝKRES :	SILOVÉ OBVODY	2NP	ČÍSLO VÝKRESU:	EL 02



Tabulka místností	
Číslo	Název
3.03	KOMORA
3.01	CHODBA
3.04	PŮDA
3.02	KOMORA

Uložení rozvodů:

1) Nové silové rozvody budou vedeny nad podhledy a skryté pod omítkou dle ČSN 332130 ve vodorovných a svislých instalačních zónách.

2) Budou použity vodiče CYKY nebo jejich ekvivalenty dle způsobu uložení

—————	CYKY 3C * x
-----	CYKY 2A * 1,5
.....	CYKY 3A * 1,5
-----	CYKY 5C * x

Typy kabelů jsou upřesněny na výkrese rozvodnic RP1, RP3

Poznámka

Napěťová soustava : 3+N+PE , TN-C-S, 400/230V, AC , 50Hz

Základní ochrana

Dle ČSN 332000-4-41 ed.2

- izolací dle ČSN 33 2000-4-41 ed.2 příloha A – čl.A1

- kryty dle ČSN 33 2000-4-41 ed.2 příloha A – čl.A2

Ochrana při poruše

- Dle ČSN 33 2000-4-41ed.2 :

- automatickým odpojením od zdroje, ČSN 33 2000-4-41ed.2, čl. 411

- jističi s dobou vypnutí do 0,4sec.

- doplňková ochrana použitím proudového chrániče s reziduálním proudem do 30 mA, ČSN 33 2000-4-41ed.2, čl. 415.1

- doplňující ochranné pospojování, ČSN 33 2000-4-41ed.2, čl. 415.2

LEGENDA :

RP2 - Podružný rozvaděč 2NP

RP3 - Podružný rozvaděč 3NP

EOV - elektrický ohřivač vody stávající 160l. 2kW, 230V,50hz

EOP - elektrický ohřivač vody nový 2kW, 230V,50hz

E 1 - Svítidlo LED lineární nástropní

LED svítidlo - 27W, 2910lm,230V,50Hz

E 2 - Svítidlo LED lineární nástropní

LED svítidlo - 53W, 5800lm,230V,50Hz

E 3 - Svítidlo LED lineární nástropní

LED svítidlo - 35W, 3770lm,230V,50Hz

E 4 - Svítidlo LED lineární zavěšené 3,5m

LED svítidlo - 44W, 5400lm,230V,50Hz

E 5 - Svítidlo LED kruhové nástěnné

LED svítidlo - 18W, 2040lm,230V,50Hz, IP54

E 6 - Svítidlo LED čtvercové nástropní

LED svítidlo - 27W, 2930lm,230V,50Hz, IP54

E 7 - Svítidlo LED lineární zavěšené 3,5m

LED svítidlo - 53W, 6590lm,230V,50Hz

E 8 - Svítidlo LED lineární nástropní

LED svítidlo - 58W, 7280lm,230V,50Hz

E 9 - Svítidlo LED kruhové nástěnné

LED svítidlo - 27W, 2930lm,230V,50Hz, IP54

E 10 - Svítidlo LED čtvercové nástropní

LED svítidlo - 13W, 1490lm,230V,50Hz, IP54

E 11 - Svítidlo LED lineární nástropní

LED svítidlo - 35W, 4280lm,230V,50Hz

E 12 - Svítidlo LED nástěnné

LED svítidlo - 27W, 2930lm,230V,50Hz, IP54

N 1 - Svítidlo LED nástěnné - NOUZOVÉ

LED svítidlo - 5W,230V,50Hz, 1 hod

PIR 1 - pohybový spínač osvětlení nástěnný 180st. , 230V,10A, 50Hz

PIR 2 - pohybový spínač osvětlení nástropní 360st. , 230V,10A, 50Hz

V 1 - vypínač jednopólový vestavný - 250V,10A,50Hz

V 2 - přepínač střídavý vestavný - 250V,10A,50Hz

V 3 - přepínač sériový vestavný - 250V,10A,50Hz

X 1 - zásuvka vestavná interiérová 250V,16A,50Hz

X 2 - dvozásuvka vestavná interiérová 2*250V,16A,50Hz

X 3 - krabicová rozvodka vestavná, 400V,16A, 50Hz

X 4 - zásuvka nástěnná 400V,16A,50Hz, IP44

X11- zásuvka nástěnná 250V,16A,50Hz, IP44

X30 - zásuvka interiérová trojrámeček 2*250V,16A,50Hz

X40 - zásuvka interiérová čtyřrámeček 4*250V,16A,50Hz

X41 - zásuvka interiérová pětirámeček 4*250V,16A,50Hz + DATA

XD - datová zásuvka RJ 45

DT - videotelefon komunikačního zařízení

TENTO VÝKRES PODLEHÁ OCHRANĚ DLE PŘÍSLUŠNÝCH USTANOVENÍ
AUTORSKÉHO ZÁKONA A ETICKÉHO RÁDU ČKAIT.
KOPÍROVÁNÍ A PUBLIKOVÁNÍ BEZ SOUHLASU AUTORA JE ZAKÁZÁNO

INVESTOR:	Město Chrudim, IČ 00270211 53716 Chrudim, Resselovo náměstí 77			
MÍSTO STAVBY:	537 01 Chrudim, Na Valech 193			
HLAVNÍ PROJEKTANT:				
NÁZEV AKCE:	MŠ Na Valech 193, Chrudim Výměna stropní konstrukce	DATUM: 10/2020	PARÉ:	
		Č. ZAK. : 1382/10/2020		
		STUPEŇ PD: DPS		
ČÁST:	D.1.4.1. - ELEKTROINSTALACE	MĚŘÍTKO : 1:75		
		VÝKRESOVÁ ČÁST		
VÝKRES :	SILOVÉ OBVODY 3NP	ČÍSLO VÝKRESU:	EL 05	

MŠ Na Valech ELE.mkd